

Каменна облицовка върху фасадна топлоизолация

**BAU
MIT**
baumit.com

**Сигурност и
топлина**

**с каменна облицовка
по фасадата**



- Отлична здравина
- Дълготрайност
- Перфектно изпълнени детайли

перфектно изпълнени детайли



Баумит СтарТерм/ПроТерм

Фасадни топлоизолационни плочи от експандиран полистирен.

Размери: 50 x 100 см



Баумит СтарКонтакт

Високообогатено лепило на циментова основа за лепене и шпакловане на СтарТерм или ПроТерм.

Торба: 25 кг

Разход: ок. 5 кг/м² (за лепене) и ок. 3 кг/м² (за шпакловане)



Баумит СтарТекс

Стъклотекстилна мрежа за армиране на слоеве при големи повърхности.

Ролка: 50 л.м

Разход: 1,1 л.м/м²



Баумит Дюбел универсален STR U

Навивен дюбел, сертифициран с Европейско техническо одобрение (по ETAG 004).



Баумакол ФлекТрас медно

Водо- и мразоустойчиво лепило за еластично лепене до 20 мм дебелина на разтвора, специално за клинкер, керамика, мрамор, естествени камъни.

Торба: 25 кг



Мурексин Фугираца смес Трас FMT 15

Водо- и мразоустойчива, обогатена фугираца смес на база трас за фугиране на широки фуги, изключително сигурна по отношение на изсолявания и изцветявания. За вътрешно и външно приложение, за широчина на фугата от 4 - 12 мм.

Торба: 25 кг, Разход: 0,6 – 2,0 кг/м² в зависимост от широчината на фугата и формата на плочите
Цветове: сив, среднокафяв, антрацит, бежов, манхатън



Мурексин Полиуретанов грунд PU 150

Грунд преди полагане на полиуретанова фугираца маса PU 15.

Пластм. туба: 1 л

Разход: 1 л е достатъчен за около 150 л. м



Фугираца смес - полиуретанова PU 15

Еднокомпонентна, трайноеластична полиуретанова смес за високонатоварени разширителни фуги.

Салам: 720 г (600 мл)

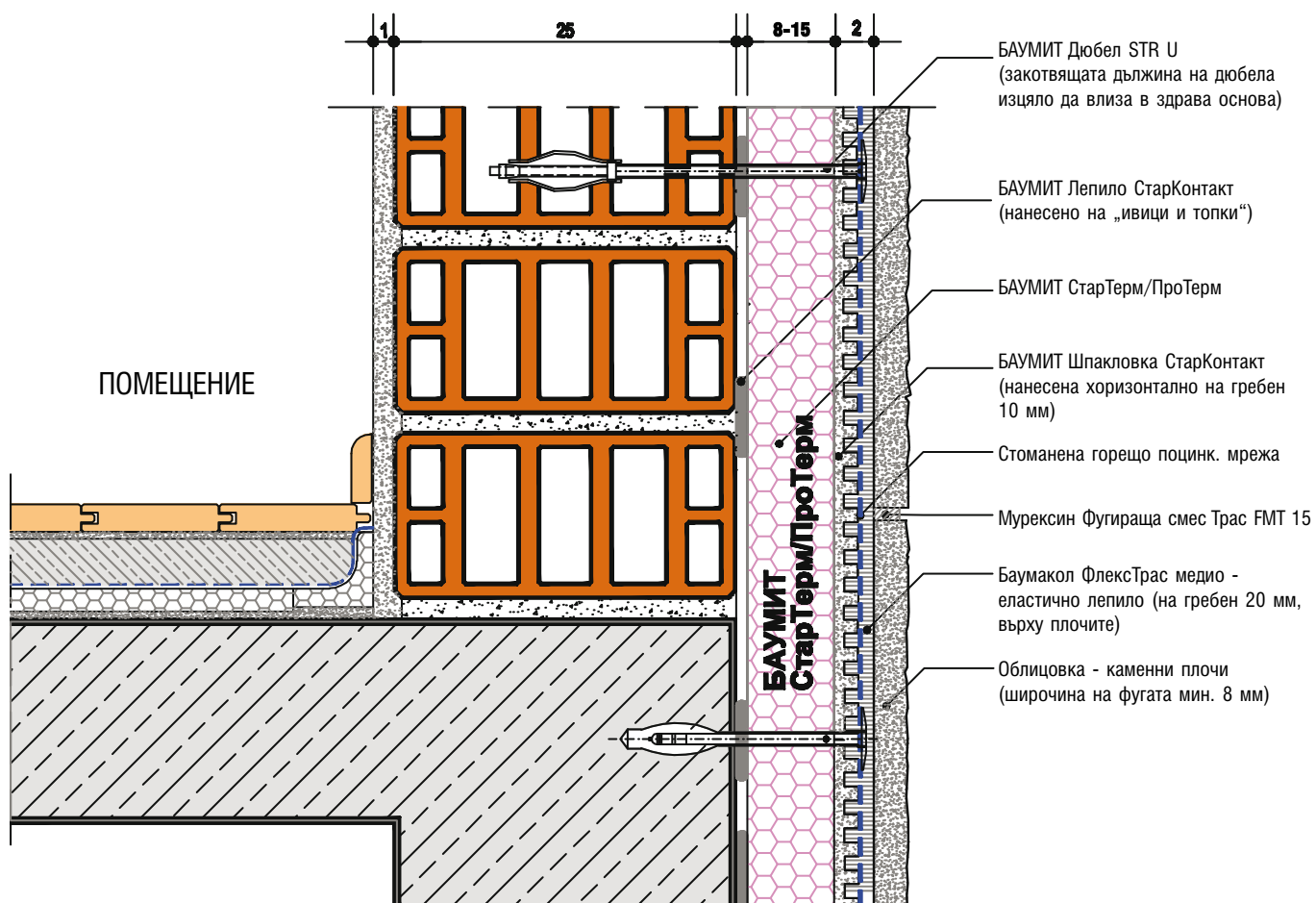
Разход: ок. 1,2 кг/на литър фуга

Конструктивен детайл на каменна облицовка върху фасадна топлоизолация

при тегло на топлоизолация и камък до 60 кг/м²

ДЕТАЙЛ КАМЕННА ОБЛИЦОВКА - 1

Важно! При топлоизолиране с плочи EPS се препоръчва каменната облицовка да има водопопиваемост макс. 6%. Препоръчителна дебелина на плочите - до 15 мм.



Технология на полагане:

1-ви ден: Топлоизолационните плочи Баумит СтарТерм или ПроТерм се залепват за стената със СтарКонтакт по метода на „ивици и топки“.

2-ри ден: Върху залепената топлоизолация се полага слой СтарКонтакт на хоризонтален гребен (10 мм).

3-ти ден: Горещоцинкованата мрежа (с растер от 12 x 20 мм до 50 x 50 мм, в зависимост от наличната на пазара) се закрепва посредством Баумит Дюбел универсален STR U към топлоизолацията. Съблюдава се закотвящата дължина на дюбела изцяло да влиза в здрава основа. Необходими са мин. 8 бр. дюбели/м². По крайните ивици на фасадата броят на дюбелите на м² се увеличава до 10 - 14 бр. в зависимост от височината на сградата.

4-ти ден: Посредством Баумакол ФлексТрас медно се зашпаклова грубо горещоцинкованата мрежа, като се внимава да бъдат запълнени добре улците в СтарКонтакта под мрежата. Работи се на малки площи, за да не засъхва лепилото.

Преди залепване камъкът трябва да се обезпраши по подходящ начин.

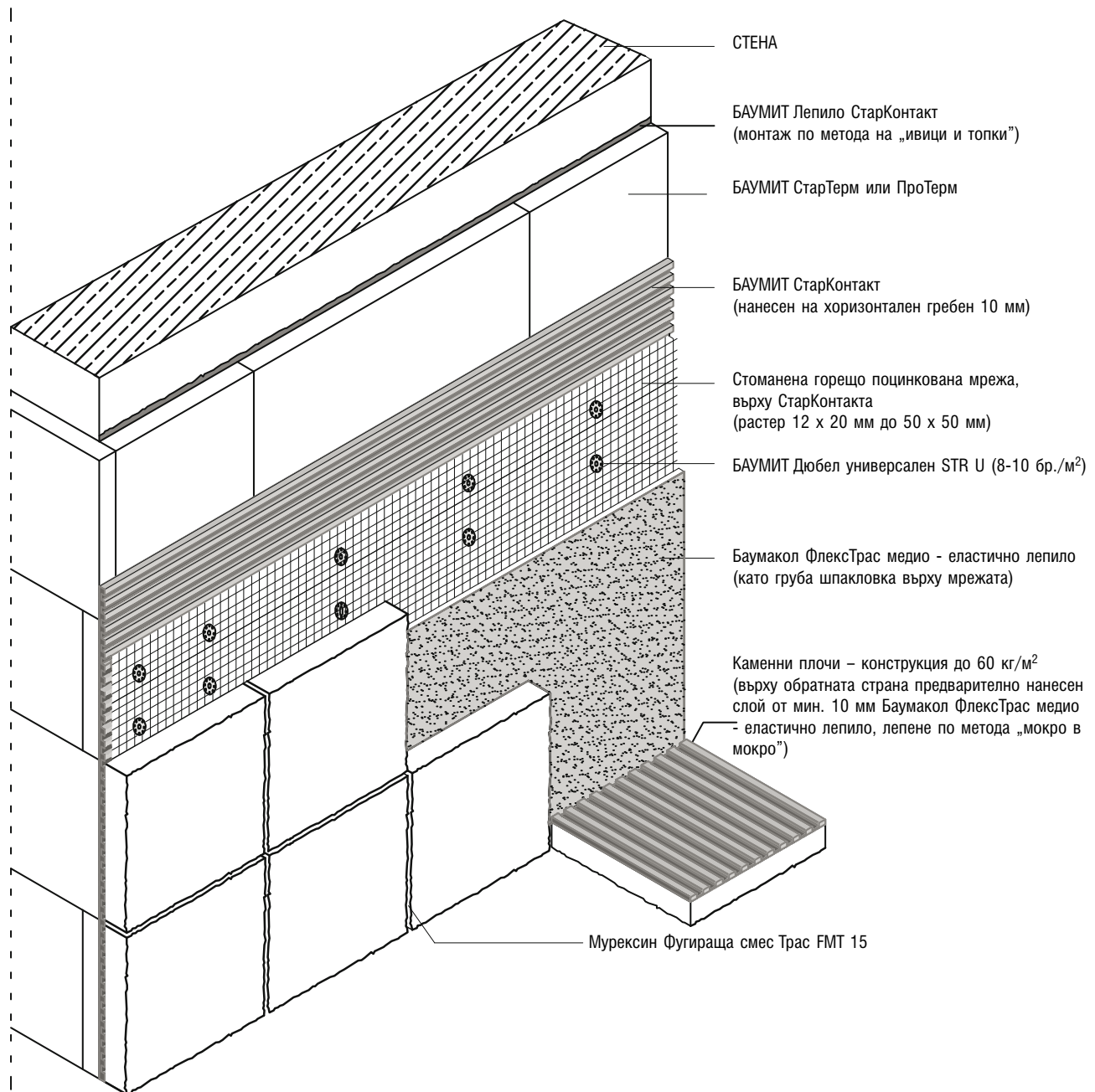
Допълнителен слой от Баумакол ФлексТрас медно се нанася и върху обратната страна на каменните плочи. Камъните се обмазват на гребен (20 мм), след което те се прилепват към зашпаклованата вече мрежа по метода „мокро в мокро“.

Лепенето се осъществява на редове по периметъра на сградата.

При полагането на плочите е задължително оформянето на дилатационни фуги през разстояние 1,00 - 1,20 м във височина и 4,00 м по широчина. Фугирането се изпълнява с еластична фугираща смес - например Мурексин Фугираща смес PU 15. Фугата се обработва предварително с Мурексин Полиуретанов грунд PU 150.

аксонометрия

АКСОНОМЕТРИЯ ПРИ ТЕГЛО НА КОНСТРУКЦИЯТА ДО 60 КГ/М²



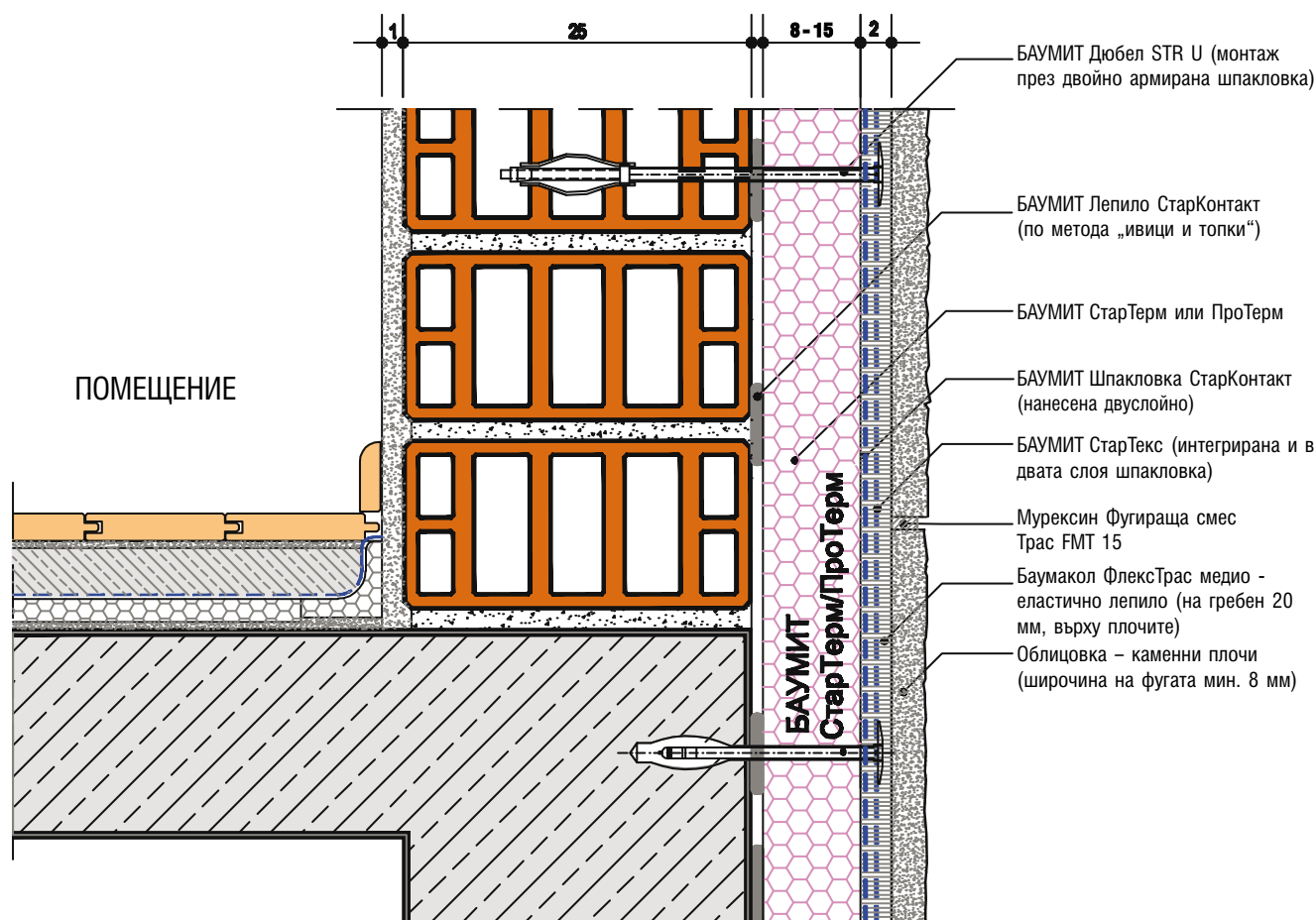
Забележка:

При полагането на плочите е задължително оформянето на дилатационни фуги през разстояние 1,00 - 1,20 м във височина и 4,00 м по широчина. Фугирането се изпълнява с еластична фугираща смес - например Мурексин Фугираща смес PU 15. Фугата се обработва предварително с Мурексин Полиуретанов грунд PU 150.

общо тегло на топлоизолацията и камъка до 40 кг/м²

ДЕТАЙЛ КАМЕННА ОБЛИЦОВКА - 2

вариант лек камък, гранитогрес за външни условия или облицовъчни плочи
Важно! При топлоизолиране с плочи EPS се препоръчва каменната облицовка да има водопопиваемост макс. 6%. Препоръчителна дебелина на плочите - до 15 мм.



Технология на полагане:

1-ви ден: Топлоизолационните плочи СтарТерм или ПроТерм се залепват върху стената по метода на „ивици и топки“.

2-ри ден: Полага се първи слой армирана шпакловка от Баумит СтарКонтакт и се интегрира в него Баумит СтарТекс (стъклотекстилна мрежа).

3-ти ден: Полага се втори слой армирана шпакловка от Баумит СтарКонтакт и се интегрира в него Баумит СтарТекс (стъклотекстилна мрежа). Повърхността не трябва да се загладява.

4-ти ден: През двуслойно положената армирана шпакловка се дюбелира с Баумит Дюбел STR U (6 бр./м²). По крайните ивици на фасадата броят на дюбелите на м² се увеличава до 8 - 12 бр. в зависимост от височината на сградата. Монтажът на дюбелите трябва да бъде изпълнен така, че главата на дюбела да притисне шпакловката. За целта дюбелът първо са навива внимателно с акумулаторен гайковерт или бавнооборотна бормашина и след това се донавива с тресчотка (да бъде под напрежение).

След мин. 5-7 дни технологичен престой (в зависимост от атмосферните условия) се пристъпва към лепене на каменната облицовка. Плочите се обезпрашават по подходящ начин. Върху двойноармираната шпакловка се нанася на гребен (20 мм) Баумакол ФлексТрас медно - еластично лепило. Широчината на фугата се определя от производителя на плочите - минимална широчина 5 мм. Внимава се да не се намазват с лепило големи площи по фасадата.

При полагането на плочите е задължително оформянето на дилатационни фуги през разстояние 1,00 - 1,20 м във височина и 4,00 м по широчина. Фугирането се изпълнява с еластична фугираща смес - например Мурексин Фугираща смес PU 15. Фугата се обработва предварително с Мурексин Полиуретанов грунд PU 150.

референтни обекти



Еднофамилна къща в гр. Пловдив



Сграда за обществено обслужване с жилищна част в гр. Хасково



Сграда с обслужващо предназначение и офиси в гр. Варна



Хотел „Вентура“ в гр. Варна



Еднофамилна къща в гр. Куклен



Еднофамилна жилищна сграда в с. Зая, община Дряново, област Габрово

Изолираните фасади редуцират значително разходите за отопление. С продуктите на Баумит и Мурексин Вие изградявате сигурен топлоизолационен детайл за Вашата каменна фасада. Бихте могли да експериментирате с традиционно или модерно подреждане на камъка, както и да го съчетавате с топлоизолационни системи, без да нарушавате цялостната изолация на фасадата.

За подробни указания и технически съвети на Ваше разположение са специалистите на Баумит България ЕООД.

Идеи с бъдеще.